

# UNITEC

<https://www.unitec.co.jp>

## 経営理念 / Philosophy

お客様のご要望にお応えして満足と信頼をいただくため、  
付加価値の高い技術者となることを目標に努力し、  
「ものづくり」を通して、社会貢献します。

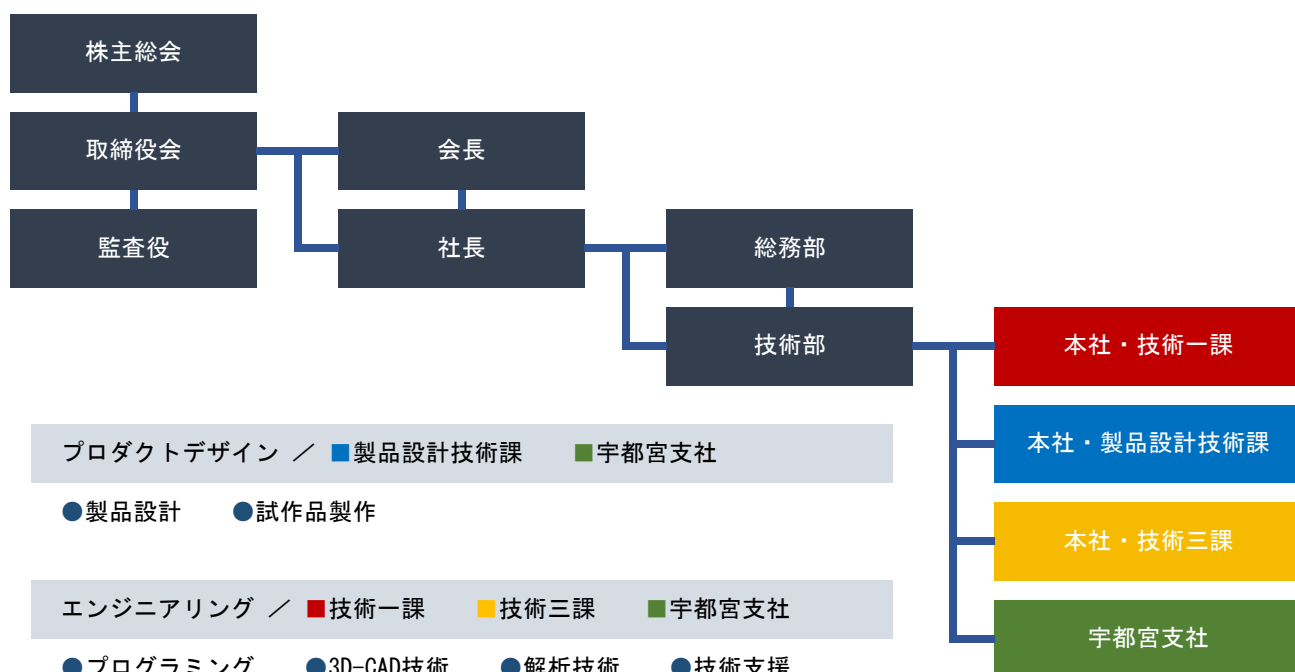
## 会社概要 / Company Profile

■ 商号	株式会社ユニテック
■ 本社	〒140-0001 東京都品川区北品川4-7-35 御殿山トラストタワー4階 TEL : 03-5860-2427 / FAX : 03-5860-2428
■ 宇都宮支社	〒321-0954 栃木県宇都宮市元今泉4-8-22 データサービス宇都宮ビル2階 TEL : 028-614-2911 / FAX : 028-614-2912
■ 設立	1985年（昭和60年）6月
■ 資本金	4,000万円
■ 代表者	代表取締役会長 高梨利男 / 代表取締役社長 高梨利也
■ 従業員数	62名（2024年5月現在）
■ 労働者派遣事業許可番号	派13-308804
■ 有料職業紹介事業許可番号	13-ユ-315062
■ 待遇決定方式等	労使協定方式 対象となる派遣労働者の範囲：全派遣労働者（有効期限終期：2026年3月）
■ 取引銀行	みずほ銀行大森支店
■ 主要取引先	玩具メーカー・システムインテグレーター・自動車メーカー 電子機器メーカー・精密機器メーカー・金融機関・総合建設会社他
■ 関連会社	ニッコーテクノ株式会社

## 沿革 / History

1985年（昭和60年）6月	現会長により、株式会社ユニテック設立 資本金1,000,000円 本社を東京都千代田区に置く パルプ製造装置及び製紙プラントの設計・施工 増資により、資本金4,000,000円となる
1989年（平成元年）11月	東京都渋谷区に本社移転 コンピューターによる情報処理・情報通信 計測制御に伴うシステムの開発・分析・プログラムの設計
1994年（平成6年）7月	労働者派遣事業
1996年（平成8年）3月	増資により、資本金10,000,000円となる
2000年（平成12年）8月	東京都新宿区に本社移転
2003年（平成15年）5月	増資により、資本金40,000,000円となる
2009年（平成21年）1月	栃木県宇都宮市東宿郷に宇都宮支社開設
2015年（平成27年）1月	東京都港区三田に本社移転
2020年（令和2年）5月	栃木県宇都宮市元今泉に宇都宮支社移転
2023年（令和5年）5月	有料職業紹介事業
2024年（令和6年）12月	東京都品川区北品川に本社移転

## 組織体制 / Organizational Structure



## プロダクトデザイン / Product Design

■ 製品設計技術課 ■ 宇都宮支社

### ■ 製品設計

工業製品・生産設備・治具など、あらゆる製品の3Dデータ化を、ご希望のデータフォーマット (NX・CREO・CATIA・SolidWorks・Rhinoceors) にて作成しています。また、自動車部品などの工学的形状や玩具特有の自由形状に関しても高い評価を得ています。ご要望に即した企画の提案から製品の市場展開に至るまで、ものづくりの要所における効率化をトータルに支援いたします。



### ■ 試作品製作

試作品製作には、キーエンス高精細3Dプリンタ (AGILISTA-3200) を導入し、お客様のニーズに応える技術を提供しています。組み付け性や製品の安全性チェックなど、様々な要求に対応します。また、協力会社にてラピッドプロトタイプングをマスターとしたシリコン型で注型部品を製作し、塗装を施した展示モデルを納品することも可能です。3Dプリンティング技術を駆使して、お客様のビジネスに新たな価値を提供します。柔軟で迅速な対応力をもとに、さらなる顧客満足度の向上を目指します。



AGILISTA-3200/3110 樹脂物性表			
引張	引張強さ	40 - 55	MPa
	引張弾性率 (ヤング率)	1800 - 2100	MPa
	破壊伸び率	5 - 35	%
ラメ定数	ポアソン比	0.37	-
	ラメの第一定数	1870 - 2181	MPa
	せん断弾性係数 (剛性率)	657 - 766	MPa
曲げ	曲げ強さ	60 - 80	MPa
	曲げ弾性率	1900 - 2400	MPa
圧縮	圧縮強さ	70 - 80	MPa
	体積弾性率	2307 - 2692	MPa
アイゾット衝撃	衝撃強さノッチ付き	1.7 - 2.1	kJ/m2
ショア硬さ	Dスケール	85 - 86	-
ロックウェル硬さ	Rスケール	119 - 122	-
荷重たわみ温度	低 0.45MPa	52 - 54	℃
	高 1.8MPa	45 - 50	℃
ガラス転移温度		77 - 80	℃
熱伝導率		0.166 - 0.167	W/m・K
燃焼性		UL94HB 合格	-
吸水率		0.35	%
密度		1111	kg/m3 at 23.0℃
誘電率・誘電正接	比誘電率 (1MHz)	2.99 - 3.01	-
	誘電正接 (1MHz)	$1.14 \times 10^{-2} - 1.22 \times 10^{-2}$	-
体積固有抵抗		$6.1 \times 10^{10} - 7.6 \times 10^{10}$	$\Omega \cdot \text{cm}$
表面抵抗率		$3.8 \times 10^{10} - 4.9 \times 10^{10}$	$\Omega$
絶縁破壊電圧		34.2 - 39.0	kV/mm
耐アーク性		74 - 76	秒

## エンジニアリング / Engineering

■ 技術一課    ■ 技術三課    ■ 宇都宮支社

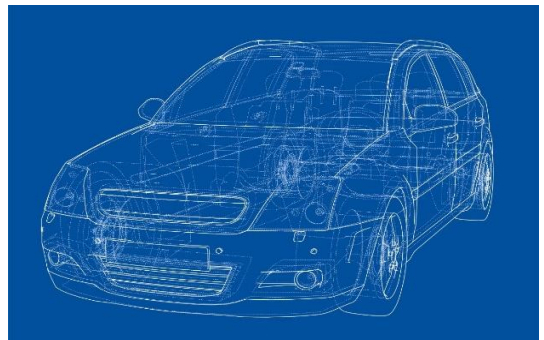
### ■ プログラミング

PLMカスタマイズ・3D-CADカスタマイズ・金融関連アプリケーション開発・WEBシステムアプリケーション開発について、コーディングから要件定義など、お客さまのご要望に即してチームで支援いたします。特にTeamcenterやArasなど、製品データを管理するPDMや構成部品表BOMのエリアでは、豊富な経験と実績を有しています。契約形態は労働者派遣契約・準委任契約など、お客さまの業務体制に沿った契約形態を選択していただくことが可能です。



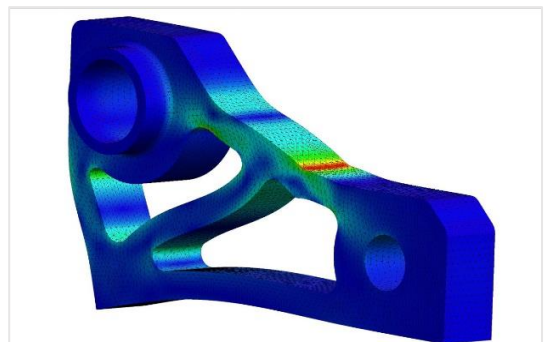
### ■ 3D-CAD技術

創業から30年以上、私たちはエンジニアリング業界でお客さまの設計・開発業務を支援しています。3D-CAD操作はハイエンド (NX・CATIA) からミッドレンジ (SolidWorks・Autodesk Inventor) まで、お客さまから求められる技術力を有しています。また、プロジェクトの一員として必要なコミュニケーション能力・リーダーシップ能力などの人間力により、プロジェクトを成功へと導きます。ユニテックは高い技術力と人間性を備えたエンジニア支援を提供しています。



### ■ 解析技術

構造解析・振動解析から、専門技術者中心で構成するチームによる衝突解析、製造工程シミュレーションにおけるモデリング・解析・結果評価に関わる業務まで、経験豊富な技術者が担当しています。また、3D-CADに統合されたツール以外に、FEMAP・Hypermeshなどの専門的ツールによる業務にも対応。多様なニーズにお応えします。



### ■ 技術支援

ヘルプデスク対応・運用保守サポート対応・トラブル検証・各種トレーニングなど、多種多様なお客さまのご要望に対し、技術力・人間力のあるエンジニアが支援いたします。1990年代から「即戦力」「不足している技術力」を提供しており、世界的に著名なソリューションについて長年蓄積した経験は、新規ソリューションにおける早期のサポート体制構築に大きく貢献しています。



## アクセス / Access

### ■ (株)ユニテック本社

〒140-0001  
東京都品川区北品川4-7-35  
御殿山トラストタワー4階  
TEL : 03-5860-2427  
FAX : 03-5860-2428

### ● 交通アクセス

京急北品川駅から徒歩5分  
JR・京急 品川駅高輪口から徒歩10分  
JR大崎駅新東口から徒歩15分



- ・ JR・京急 品川駅高輪口から 無料送迎バス 5分  
(時刻表・バス乗り場については、御殿山トラストシティHPをご参照ください)

### ■ (株)ユニテック宇都宮支社

〒321-0954  
宇都宮市宇都宮市元今泉4-8-22  
データサービス宇都宮ビル2階  
TEL : 028-614-2911  
FAX : 028-614-2912

### ● 交通アクセス

JR宇都宮駅東口から徒歩10分

